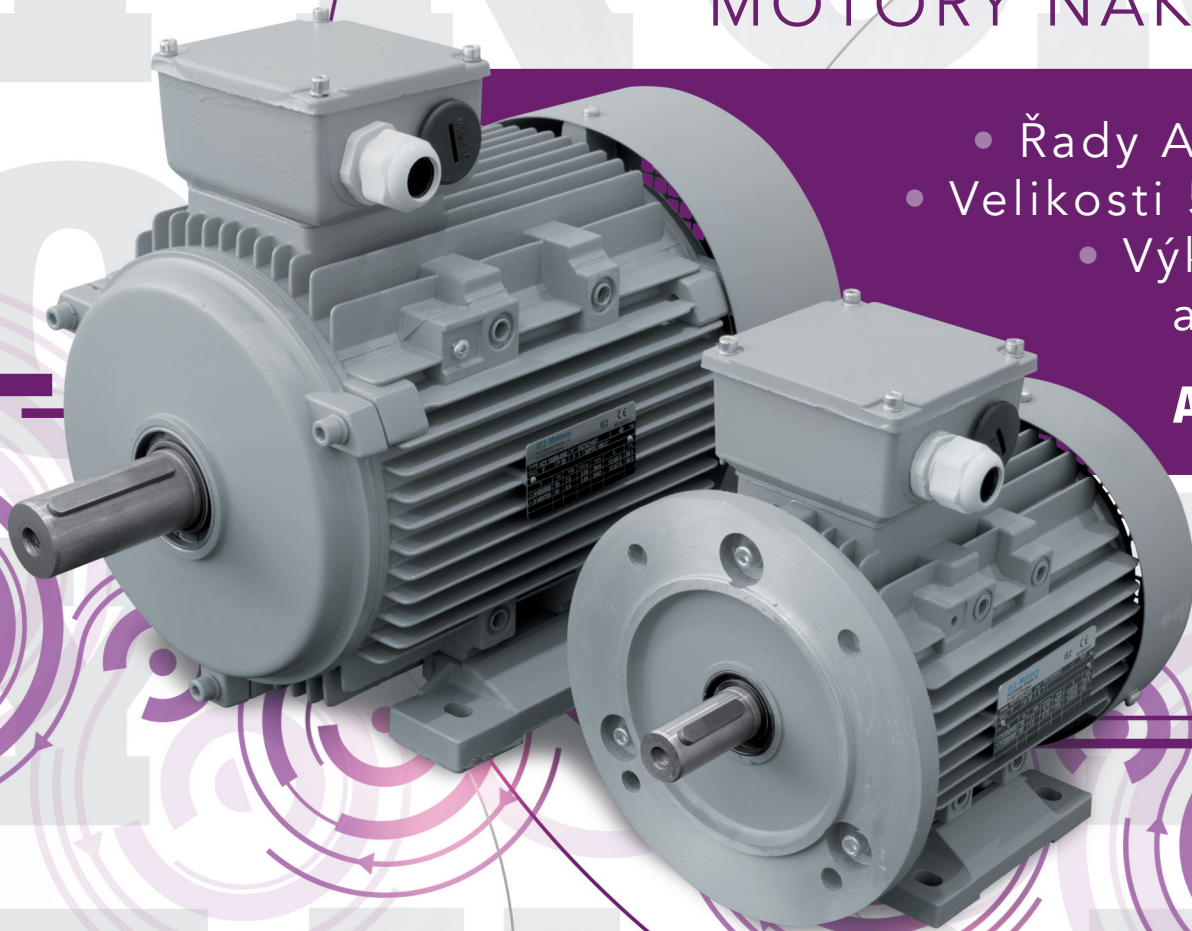


NÍZKONAPĚŤOVÉ TROJFÁZOVÉ ASYNCHRONNÍ MOTORY NAKRÁTKO

- Řady ACA, ACM
- Velikosti 56 až 450
- Výkony 0,09 až 900 kW

AC-Motoren



MOTOR-GEAR

МОТОР-ГЕАР

Třífázové asynchronní motory s rotorem nakrátko

Typ ACA – provedení v hliníkové kostře
Typ ACM – provedení v litinové kostře

Technické informace

Třífázové motory dle norem DIN-IEC a EN 60034-1.

Tolerance napětí +/-10 %; Tolerance frekvence +3 % / -5 %

Motory jsou vybaveny jmenovitým štítkem v multinapětí IE2:
230 V / 400 V 50 Hz nebo 265 V / 460 V 60 Hz
400 V / 690 V 50 Hz nebo 460 V / 795 V 60 Hz

Izolace

Všechny motory jsou vyrobeny v teplotní třídě izolace F s otep-
lením ve třídě B. Izolace vinutí vyhoví i tropickým podmínkám.

Výkon

Jmenovitý výkon platí pro trvalé zatížení S1 v souladu s DIN
EN 60034-1 při kmitočtu 50 Hz, teplotě okolí do 40 °C a v nad-
mořské výšce do 1000 m.

Ochrana motoru

Všechny motory jsou vyráběny ve stupni krytí IP55 v souladu
s DIN EN 60529. V případě venkovní instalace ve vertikální
poloze hřídeli dolů by měly být motory objednávány s ochran-
nou stříškou.

Provedení motoru

Typy ACA – provedení v hliníkové kostře
Typy ACM – provedení v litinové kostře

Motory jsou dodávány se svorkovnicí nahoře.

Motory typu ACA v osové výšce 56–132 mají montovatelné
patky, které mohou být upevněny také na straně motoru pro
změnu pozice svorkovnice (vlevo, vpravo).

Motory typu ACM v osové výšce 160 a vyšší mají lité patky
a svorkovnici nahoře. Za příplatek je možno umístit svorkovnici
vlevo nebo vpravo.

Ložiska

Všechny motory jsou osazeny vysoce kvalitními, celoživotními
ložisky od výrobců FAG, SKF, INA, NSK nebo NTN.
Nominální životnost ložisek užitých v horizontální poloze mo-
toru bez zatížení je 40 000 pracovních hodin u pohonu přímo
připojeného k zařízení pružnou spojkou.

Při maximálním zatížení je životnost minimálně 20 000 pracov-
ních hodin.

Od osové výšky 315 jsou motory vybaveny otevřenými ložisky
a domazávacím zařízením.

Intervaly domazávání ložisek jsou v katalogu uvedeny.

Velikost	A-Strana		B-Strana	
	Strana pohonu		Strana ventilátoru	
	2-póly	4;6;8-póly	2-póly	4;6;8-póly
ACA 56	6201.ZZ.C3		6201.ZZ.C3	
ACA 63	6201.ZZ.C3		6201.ZZ.C3	
ACA 71	6202.ZZ.C3		6202.ZZ.C3	
ACA 80	6204.ZZ.C3		6204.ZZ.C3	
ACA 90	6205.ZZ.C3		6205.ZZ.C3	
ACA 100	6206.ZZ.C3		6206.ZZ.C3	
ACA 112	6306.ZZ.C3		6306.ZZ.C3	
ACA 132	6308.ZZ.C3		6308.ZZ.C3	
ACM 160	6309.ZZ.C3		6309.ZZ.C3	
ACM 180	6311.ZZ.C3		6311.ZZ.C3	
ACM 200	6312.ZZ.C3		6312.ZZ.C3	
ACM 225	6313.ZZ.C3		6313.ZZ.C3	
ACM 250	6314.ZZ.C3		6314.ZZ.C3	
ACM 280	6314.ZZ.C3	6317.ZZ.C3	6314.ZZ.C3	6317.ZZ.C3
ACM 315	6317.C3	6319.C3	6317.C3	6319.C3
ACM 355	6319.C3	6322.C3	6319.C3	6322.C3
ACM 400	6320.C3	6324.C3	6320.C3	6324.C3
ACM 450	6322.C3	6326.C3	6322.C3	6326.C3

Mechanické vyvážení

Všechny motory jsou vyváženy dynamicky s půlpérem vlože-
ným do hřídele na stupeň vibrací "A" (normal) dle DIN EN
6034-14.

Chlazení a ventilace

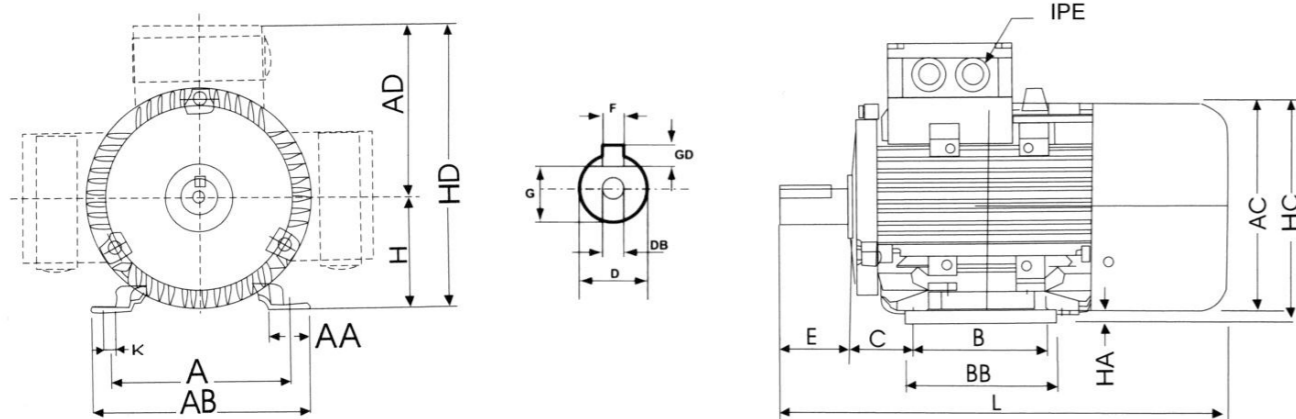
Motory jsou vybaveny plastovými nebo hliníkovými radiální-
mi ventilátory, které chladí motor nezávisle na směru otáčení
motoru.

Kryty ventilátoru jsou vyrobeny z ocelového plechu.

Nátěr

Ve standardním provedení se motory dodávají s nátěrem RAL
7030 (kamenná šedá). Nátěr je určený pro prostředí mírného
klimatu dle IEC 721-2-1 pro vnitřní a vnější umístění motoru.

Tvar IMB3

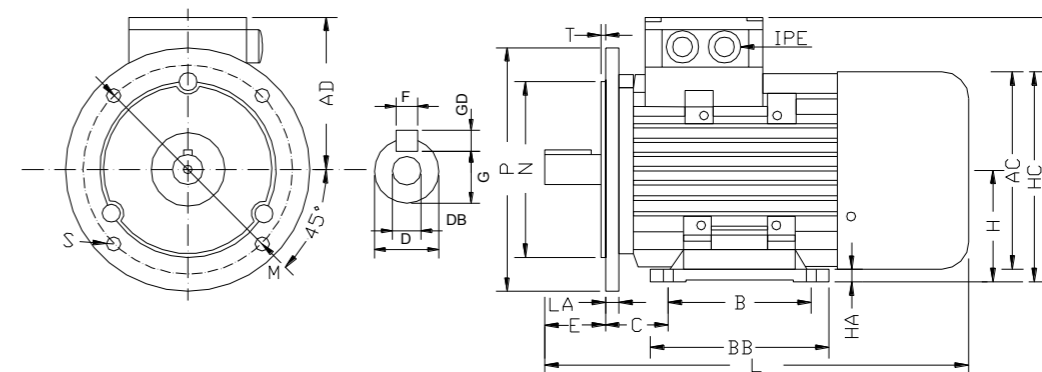


Rozměry v mm

Velikost																	
	IEC	A	AA	AB	AC	AD	B	BB	C	DB	H	HA	HC	HD	K	L	IPE
	DIN	b	n	f	g2		e	a	w1	d6	h	c	v	p	s	k	mm
ACA 56		90	23	111	113	96	71	88	36	M 4	56	7	112	156	5,8	199	2 - M20 x 1,5
ACA 63		100	24	123	120	102	80	100	40	M 4	63	7	130	174	7	217	2 - M20 x 1,5
ACA 71		112	26	138	136	109	90	110	45	M 5	71	8	145	189	7	245	2 - M20 x 1,5
ACA 80		125	35	157	158	129	100	125	50	M 6	80	8	175	214	10	290	2 - M20 x 1,5
ACA 90 S		140	37	173	175	140	100	125	56	M 8	90	10	195	230	10	325	2 - M25 x 1,5
ACA 90 L		140	37	173	175	140	125	150	56	M 8	90	10	195	230	10	350	2 - M25 x 1,5
ACA 100 L		160	40	196	198	156	140	172	63	M10	100	11	215	260	12	398	2 - M32 x 1,5
ACA 112 M		190	41	227	219	166	140	180	70	M10	112	12	240	290	12	447	2 - M32 x 1,5
ACA 132 S		216	51	262	258	188	140	186	89	M12	132	15	275	338	12	475	2 - M32 x 1,5
ACA 132 M		216	51	262	258	188	178	224	89	M12	132	15	275	338	12	513	2 - M32 x 1,5

Velikost						
	IEC	D	E	F	G	GD
	DIN	d	l	u		t
ACA 56		9	20	3	7,2	3
ACA 63		11	23	4	8,5	4
ACA 71		14	30	5	11	5
ACA 80		19	40	6	15,5	6
ACA 90 S		24	50	8	20	7
ACA 90 L		24	50	8	20	7
ACA 100 L		28	60	8	24	7
ACA 112 M		28	60	8	24	7
ACA 132 S		38	80	10	33	8
ACA 132 M		38	80	10	33	8

Tvar IMB35

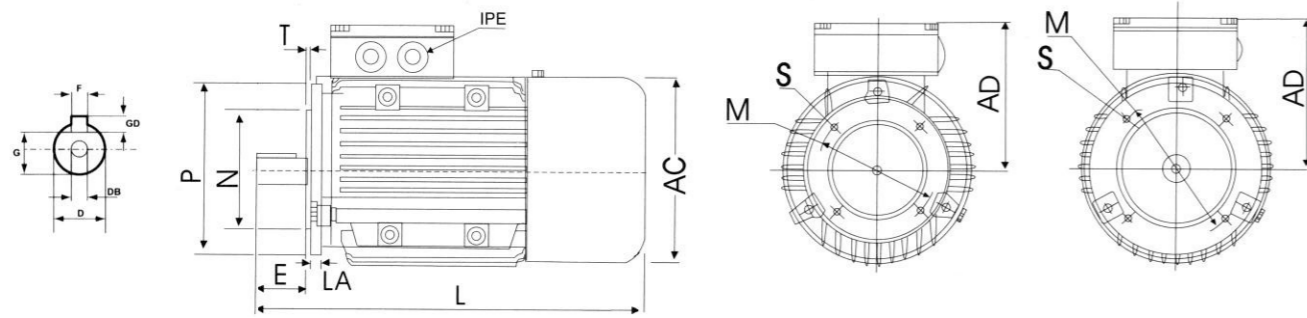


Rozměry v mm

Velikost																	
	IEC	A	AA	AB	AC	AD	B	BB	C	DB	H	HA	HC	HD	K	L	IPE
	DIN	b	n	f	g2		e	a	w1	d6	h	c	v	p	s	k	mm
FCPA 56		90	23	111	113	96	71	88	36	M 3	56	7	112	156	5,8	199	2-M20 x 1,5
FCPA 63		100	24	123	120	102	80	100	40	M 4	63	7	130	174	7	217	2-M20 x 1,5
FCPA 71		112	26	138	136	109	90	110	45	M 5	71	8	145	189	7	245	2-M20 x 1,5
FCPA 80		125	35	157	158	129	100	125	50	M 6	80	9	175	209	10	290	2-M20 x 1,5
FCPA 90 S		140	37	173	175	140	100	125	56	M 8	90	10	195	230	10	325	2-M25 x 1,5
FCPA 90 L		140	37	173	175	140	125	150	56	M 8	90	10	195	230	10	350	2-M25 x 1,5
FCPA 100 L		160	40	196	198	156	140	172	63	M10	100	11	215	256	12	398	2-M32 x 1,5
FCPA 112 M		190	41	227	219	166	140	180	70	M10	112	12	240	278	12	447	2-M32 x 1,5
FCPA 132 S		216	51	262	258	188	140	186	89	M12	132	15	275	320	12	475	2-M32 x 1,5
FCPA 132 M		216	51	262	258	188	178	224	89	M12	132	15	275	320	12	513	2-M32 x 1,5

Velikost												
	IEC	D	E	F	G	GD	LA	M	N	P	S	T
	DIN	d	l	u		t	c1	e1	b1	a1	s1	f1
FCPA 56		9	20	3	7,2	3	8	100	80	120	7	3
FCPA 63		11	23	4	8,5	4	10	115	95	140	10	3
FCPA 71		14	30	5	11	5	10	130	110	160	10	3,5
FCPA 80		19	40	6	15,5	6	12	165	130	200	12	3,5
FCPA 90 S		24	50	8	20	7	12	165	130	200	12	3,5
FCPA 90 L		24	50	8	20	7	12	165	130	200	12	3,5
FCPA 100 L		28	60	8	24	7	13	215	180	250	15	4
FCPA 112 M		28	60	8	24	7	14	215	180	250	15	4
FCPA 132 S		38	80	10	33	8	14	265	230	300	15	4
FCPA 132 M		38	80	10	33	8	14	265	230	300	15	4

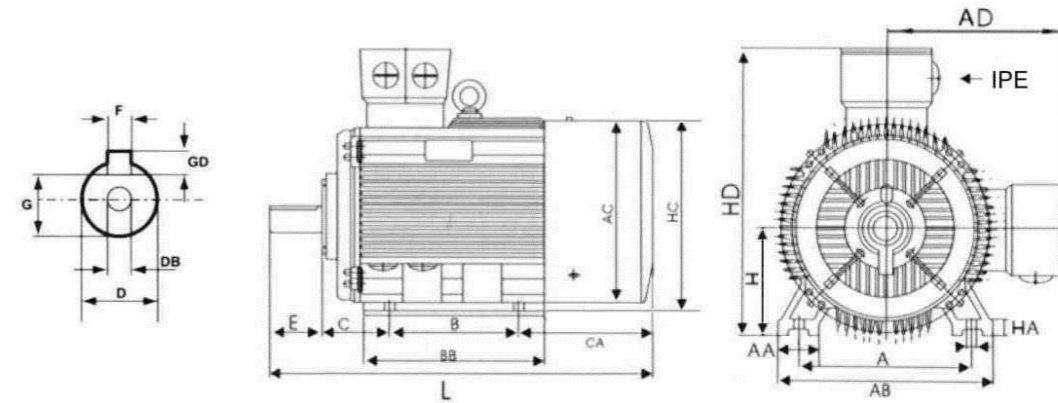
Tvar IMB14



Rozměry v mm

Velikost	Malá příruba							Velká příruba						
	IEC DIN	LA c1	M e1	N b1	P a1	S S1	T f	LA c1	M e1	N b1	P a1	S s1	T f1	
FCA 56		8,5	65	50	80	M 5	2,5	8,5	85	70	105	M 6	2,5	
FCA 63		9	75	60	90	M 5	2,5	9	100	80	120	M 6	3	
FCA 71		12	85	70	105	M 6	2,5	12	115	95	140	M 8	3	
FCA 80		12	100	80	120	M 6	3	12	130	110	160	M 8	3,5	
FCA 90		12	115	95	140	M 8	3	12	130	110	160	M 8	3,5	
FCA 100		16	130	110	160	M 8	3,5	16	165	130	200	M 10	3,5	
FCA 112		18	130	110	160	M 8	3,5	18	165	130	200	M 10	3,5	
FCA 132		19	165	130	200	M 10	3,5	19	215	180	250	M 12	4,0	

Tvar IMB3



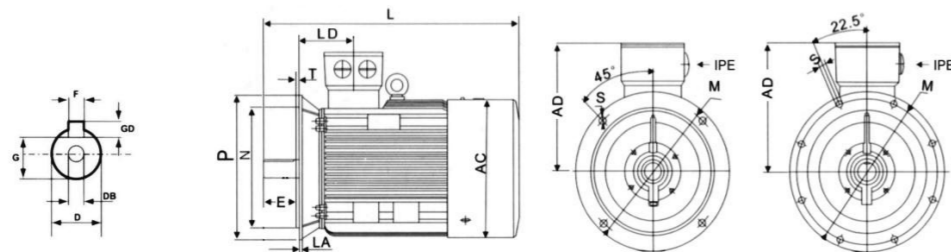
Rozměry v mm

Velikost	IEC	A	AA	AB	AC	AD	B	BB	C	DB	H	HA	HC	HD	K	L 2P	L 4,6,8 P	IPE
	DIN	b	n	f	g2	p	e	a	w1		h	c	v	p	s	k	k	
ACM 160 M		254	65	314	314	251	210	260	108	M16	160	20	330	411	15	608	608	2-M40 x 1,5
ACM 160 L		254	65	314	314	251	254	304	108	M16	160	20	330	411	15	652	652	2-M40 x 1,5
ACM 180 M		279	70	349	355	267	241	311	121	M16	180	22	380	447	15	688	688	2-M40 x 1,5
ACM 180 L		279	70	349	355	267	279	349	121	M16	180	22	380	447	15	726	726	2-M40 x 1,5
ACM 200 L		318	70	388	397	299	305	369	133	M20	200	25	420	499	19	779	779	2-M50 x 1,5
ACM 225 S		356	75	431	446	322	286	368	149	M20	225	28	470	547	19		824	2-M50 x 1,5
ACM 225 M		356	75	431	446	322	311	393	149	M20	225	28	470	547	19	819	849	2-M50 x 1,5
ACM 250 M		406	80	484	485	358	349	445	168	M20	250	30	470	608	24	910	910	2-M63 x 1,5
ACM 280 S		457	85	542	547	387	368	485	190	M20	280	35	580	667	24	982	982	2-M63 x 1,5
ACM 280 M		457	85	542	547	387	419	536	190	M20	280	35	580	667	24	1033	1033	2-M63 x 1,5
ACM 315 S		508	120	628	620	527	406	570	216	M20	315	45	645	842	28	1194	1224	2-M63 x 1,5
ACM 315 M		508	120	628	620	527	457	680	216	M20	315	45	645	842	28	1304	1334	2-M63 x 1,5
ACM 315 L		508	120	628	620	527	508	680	216	M20	315	45	645	842	28	1304	1334	2-M63 x 1,5
ACM 355 M		610	116	726	698	642	560	750	254	M20	355	52	760	997	28	1486	1516	2-M63 x 1,5
ACM 355 L		610	116	726	698	642	630	750	254	M20	355	52	760	997	28	1486	1516	2-M63 x 1,5

Velikost

Velikost	IEC	D 2P	D 4,6,8 P	E 2P	E 4,6,8 P	F 2P	F 4,6,8 P	G 2P	G 4,6,8 P	GD 2P	GD 4,6,8 P
	DIN	D	d	l	l	u	u			t	t
ACM 160 M		42	42	110	110	12	12	37	37	8	8
ACM 160 L		42	42	110	110	12	12	37	37	8	8
ACM 180 M		48	48	110	110	14	14	42,5	42,5	9	9
ACM 180 L		48	48	110	110	14	14	42,5	42,5	9	9
ACM 200 L		55	55	110	110	16	16	49	49	10	10
ACM 225 S			60		140		18		53		11
ACM 225 M		55	60	110	140	16	18	49	53	10	11
ACM 250 M		60	65	140	140	18	18	53	58	11	11
ACM 280 S		65	75	140	140	18	20	58	67,5	11	12
ACM 280 M		65	75	140	140	18	20	58	67,5	11	12
ACM 315 S		65	80	140	170	18	22	58	71	11	14
ACM 315 M		65	80	140	170	18	22	58	71	11	14
ACM 315 L		65	80	140	170	18	22	58	71	11	14
ACM 355 M		75	95	140	170	20	25	67,5	86	14	16
ACM 355 L		75	95	140	170	20	25	67,5	86	14	16

Tvar IMB5

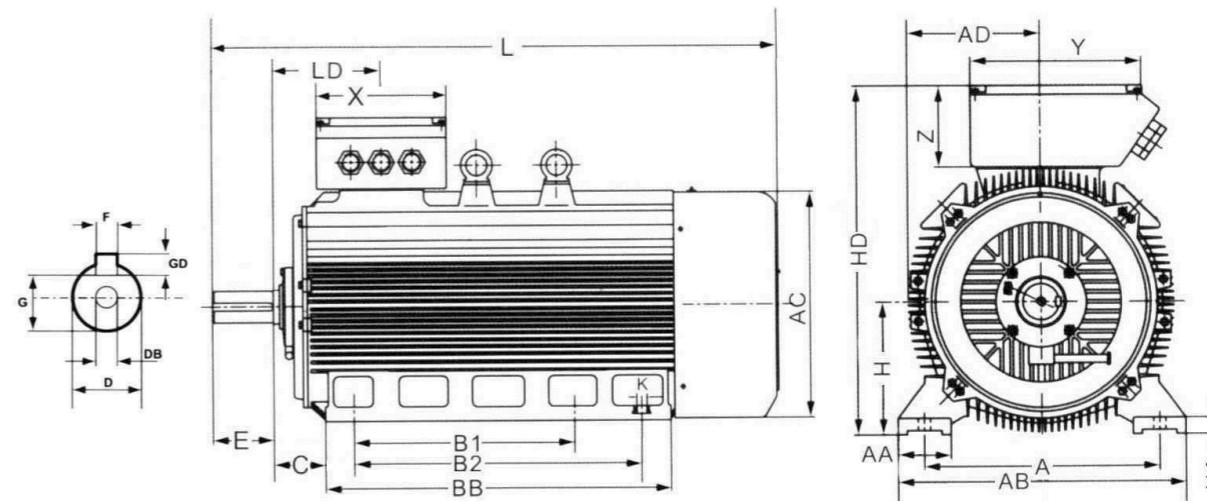


Rozměry v mm

Typ	IEC	AC	AD	DB	L	L	D	D	E	E	F	F	G	G	GD	GD	IPE
	DIN			d6	2P	4,6,8 P	2P	4,6,8 P	2P	4,6,8 P	2P	4,6,8 P	2P	4,6,8 P	2P	4,6,8 P	
FCM 160 M		314	251	M16	608	608	42	42	110	110	12	12	37	37	8	8	2-M40 x 1,5
FCM 160 L		314	251	M16	652	652	42	42	110	110	12	12	37	37	8	8	2-M40 x 1,5
FCM 180 M		355	267	M16	688	688	48	48	110	110	14	14	42,5	42,5	9	9	2-M40 x 1,5
FCM 180 L		355	267	M16	726	726	48	48	110	110	14	14	42,5	42,5	9	9	2-M40 x 1,5
FCM 200 L		397	299	M20	779	779	55	55	110	110	16	16	49	49	10	10	2-M50 x 1,5
FCM 225 S		446	322	M20		824		60		140		18		53		11	2-M50 x 1,5
FCM 225 M		446	322	M20	819	849	55	60	110	140	16	18	49	53	10	11	2-M50 x 1,5
FCM 250 M		485	358	M20	910	910	60	65	140	140	18	18	53	58	11	11	2-M63 x 1,5
FCM 280 S		547	387	M20	982	982	65	75	140	140	18	20	58	67,5	11	12	2-M63 x 1,5
FCM 280 M		547	387	M20	1033	1033	65	75	140	140	18	20	58	67,5	11	12	2-M63 x 1,5
FCM 315 S		620	527	M20	1194	1224	65	80	140	170	18	22	58	71	11	14	2-M63 x 1,5
FCM 315 M		620	527	M20	1304	1334	65	80	140	170	18	22	58	71	11	14	2-M63 x 1,5
FCM 315 L		620	527	M20	1304	1334	65	80	140	170	18	22	58	71	11	14	2-M63 x 1,5
FCM 355 M		698	642	M20	1486	1516	75	95	140	170	20	25	67,5	86	14	16	2-M63 x 1,5
FCM 355 L		698	642	M20	1486	1516	75	95	140	170	20	25	67,5	86	14	16	2-M63 x 1,5

Velikost B5	B14A						B14B												
	IEC	LA	M	N	P	S	T	LA	M	N	P	S	T	LA	M	N	P	S	T
	DIN	c1	e1	b1	a1	s1	f1	c1	e1	b1	a1	s1	f1	c1	e1	b1	a1	s1	f1
FCM 160 M		15	300	250	350	18,5	5	12	215	180	250	M12	4	12	265	230	300	M12	4
FCM 160 L		15	300	250	350	18,5	5	12	215	180	250	M12	4	12	265	230	300	M12	4
FCM 180 M		15	300	250	350	18,5	5												
FCM 180 L		15	300	250	350	18,5	5												
FCM 200 L		17	350	300	400	18,5	5												
FCM 225 S		20	400	350	450	18,5	5												
FCM 225 M		20	400	350	450	18,5	5												
FCM 250 M		22	500	450	550	18,5	5												
FCM 280 S		22	500	450	550	18,5	5												
FCM 280 M		22	500	450	550	18,5	5												
FCM 315 S		22	600	550	660	24	6												
FCM 315 M		22	600	550	660	24	6												
FCM 315 L		22	600	550	660	24	6												
FCM 355 M		25	740	680	800	24	6												
FCM 355 L		25	740	680	800	24	6												

Tvar IMB3

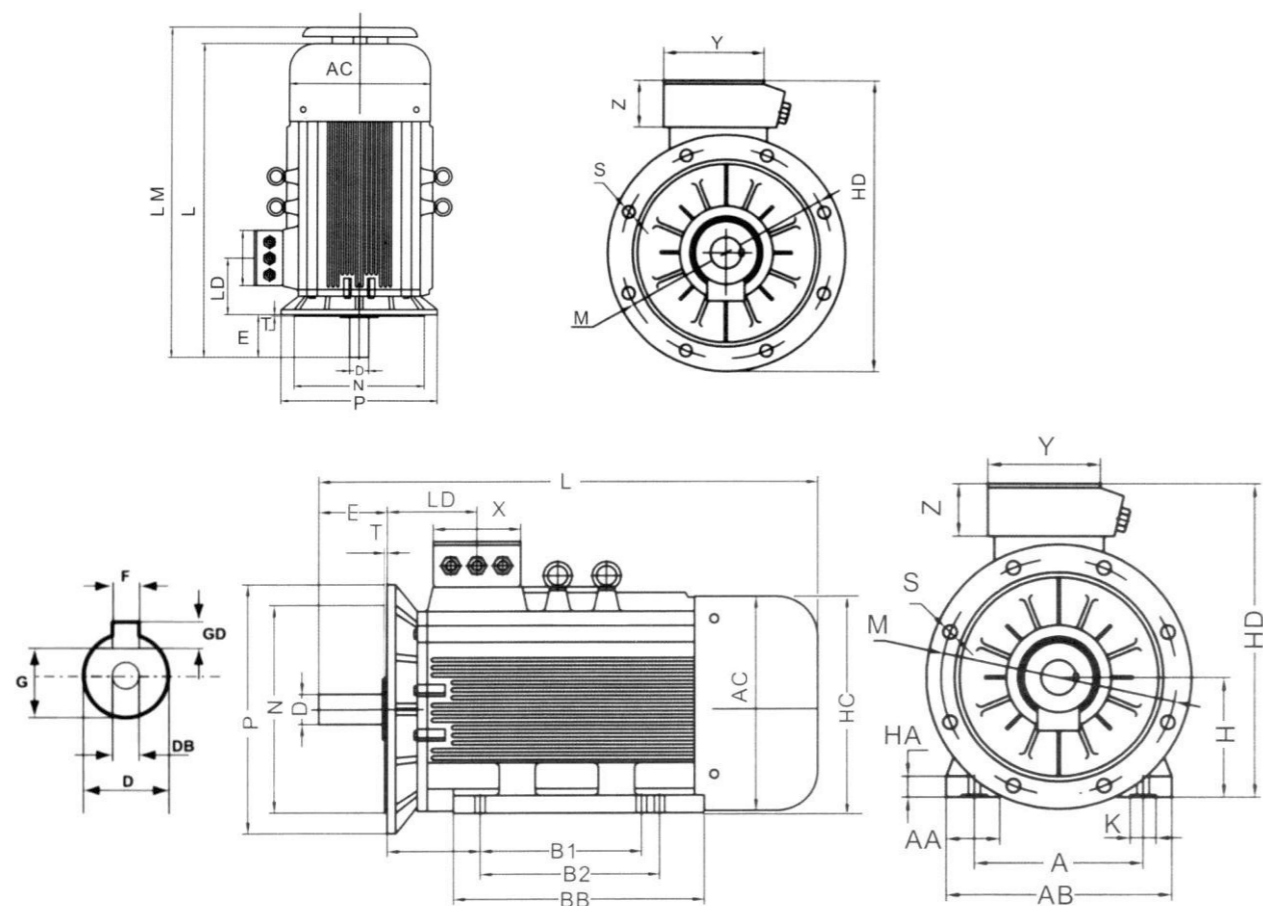


Rozměry v mm

Velikost	IEC	A	AA	AB	AC	AD	B1	B2	BB	C	DB	H	HA	HC	HD	K	L	L	LD	IPE
	DIN	b	n	f	g2		e1	e2	a	w1		h	c	v	p	s	k	4,6,8 P	k	mm max.
ACM 400 M		686	120	806	810	400	630	710	1090	280	M24	400	52	830	1075	36	1820	1881	362	2-100Ø
ACM 400 L		686	120	806	810	400	630	710	1090	280	M24	400	52	830	1075	36	1820	1881	362	2-100Ø
ACM 450 M		800	150	950	950	480	900	1000	1200	250	M24	450	62	975	1400	36	2050	2200	422	2-130Ø
ACM 450 L		800	150	950	950	480	900	1000	1200	250	M24	450	62	975	1400	36	2050	2200	422	2-130Ø

Velikost	IEC	D	D	E	E	F	F	G	G	GD	GD	X	Y	Z	Hebe- öse
	DIN	d	d	l	l	u	u			t	t				
ACM 400 M		80	110	170	210	22	28	71	100	14	18	430	485	225	2-M36
ACM 400 L		80	110	170	210	22	28	71	100	14	18	430	485	225	2-M36
ACM 450 M		90	130	170	250	25	32	81	119	14	18	460	530	275	2-M42
ACM 450 L		90	130	170	250	25	32	81	119	14	18	460	530	275	2-M42

Tvar IMV1 a B3/B5



Rozměry v mm

Velikost	IEC	A	AA	AB	AC	AD	B1	B2	BB	C	DB	H	HA	HC	HD	K	L 2P	L 4,6,8 P	LD	LM 2P	LM 4,6,8P
	DIN	b	n	f	g2		e1	e2	a	w1		h	c	v	p	s	k	k			
ACM 400		686	120	806	810	400	630	710	1090	280	M24	400	52	830	1075	36	1820	1881	362	1920	1981
ACM 450		800	150	950	950	480	900	1000	1200	250	M24	450	62	975	1400	36	2050	2200	422	2150	2300

Velikost	IEC	D 2P	D 4,6,8 P	E 2P	E 4,6,8 P	F 2P	F 4,6,8 P	G 2P	G 4,6,8 P	GD 2P	GD 4,6,8 P	X	Y	Z	Hebe- öse	Hebe- öse V1
	DIN	d	d	l	l	u	u			t	t					
ACM 400		80	110	170	210	22	28	71	100	14	18	430	485	225	2-M36	4-M36
ACM 450		90	130	170	250	25	32	81	119	14	18	460	530	275	2-M42	4-M42

Velikost	IEC	M	N	P	S	T	IPE
	DIN	e1	b1	a1	s1	f1	mm max.
ACM 400		940	880	1000	8x28	6	3-100Ø
ACM 450		1040	980	1100	8x32	8	3-130Ø

Běžné typy provedení dle DIN IEC 34

IM B3, IM1001	IM V5, IM1011	IM V6, IM1031	IM B6, IM 1031	IM B7, IM 1051	IM B8, IM1071
IM B35, IM 2001	IM V15, IM 2011	IM V36, IM 2031	IM 2051	IM 2061	IM 2071
IM B34, IM 2101	IM 2111	IM2131	IM 2151	IM 2161	IM 2171
IM B5, IM 3001	IM V1, IM 3011	IM V3, IM 3031			
IM B14, IM 3601	IM V18, IM 3611	IM V19, IM 3631			

Patky motorů

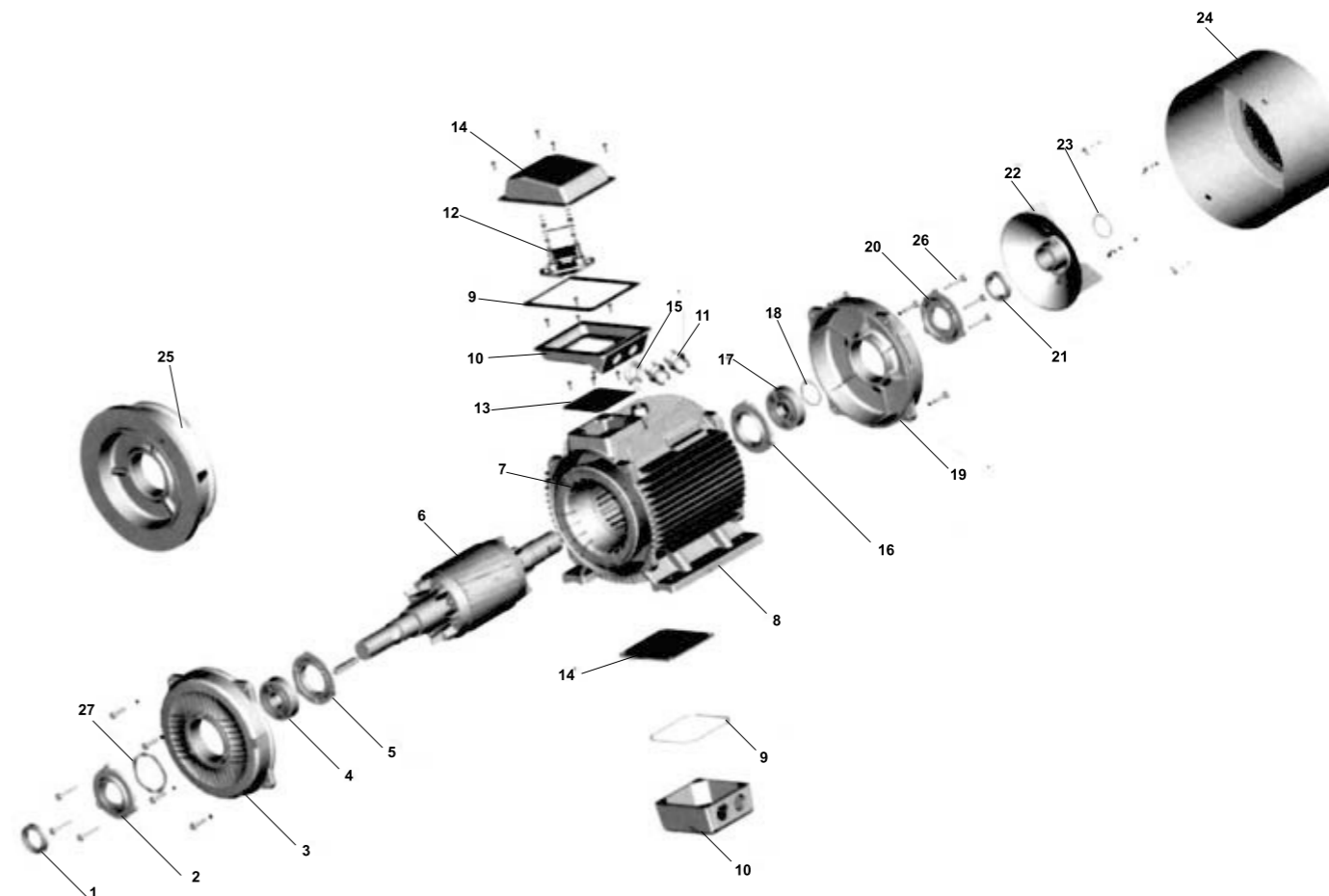
Všechny motory typu ACA 56 - ACA 132 mají montovatelné patky. Patky jsou upevněny pomocí dvou šroubů na kostru motoru. Patky mohou být taktéž montovány na stranu motoru pro umístění svorkovnice vlevo, vpravo nebo nahoru. Tvary IMB34, nebo IMB 35 jsou taktéž možné.

Motory ACM 160 a vyšších osových výšek mají patky odlité současně s kostrou a svorkovnicovou skříň nahoře. Na přání zákazníka je možno provést montáž svorkovnice na levou, či pravou stranu.

Připustné axiální a radiální zatížení pro vodorovný a svislý tvar motoru se standardními kuličkovými ložisky.

ACA+ACM			Připustná axiální síla F_A v N				Připustná radiální síla $X/2 F_r$ [N]
Motor, velikost	Počet pólů	Typ ložiska strana pohonu	B3 F_{Tlak}	B3 F_{Tah}	V1 $F_{Tlak\ nahoře}$	V1 $F_{Tah\ dolů}$	
56	2	6201.ZZ.C3	200	200	230	180	363
56	4	6201.ZZ.C3	240	240	260	200	458
63	2	6201.ZZ.C3	250	250	260	230	405
63	4	6201.ZZ.C3	280	280	300	260	511
71	2	6202.ZZ.C3	270	270	290	225	486
71	4	6202.ZZ.C3	370	370	390	340	613
80	2	6204.ZZ.C3	440	440	460	380	637
80	4	6204.ZZ.C3	590	590	610	470	802
90	2	6205.ZZ.C3	480	480	510	450	706
90	4	6205.ZZ.C3	640	640	690	600	890
100	2	6206.ZZ.C3	650	650	730	630	1007
100	4	6206.ZZ.C3	880	880	970	840	1268
112	2	6306.ZZ.C3	1220	1220	1300	1170	1519
112	4	6306.ZZ.C3	1440	1440	1520	1370	1914
132	2	6308.ZZ.C3	1500	1500	1620	1430	2190
132	4	6308.ZZ.C3	1780	1780	1970	1610	2759
160	2	6309.ZZ.C3	1650	1650	1950	1350	2585
160	4	6309.ZZ.C3	2100	2100	2470	1720	3257
180	2	6311.ZZ.C3	2100	2100	2450	1720	3915
180	4	6311.ZZ.C3	2700	2700	3300	2100	4960
200	2	6312.ZZ.C3	2600	2600	3150	2040	4340
200	4	6312.ZZ.C3	3500	3500	4200	2770	5420
225	2	6313.ZZ.C3	2870	2870	3560	2100	4630
225	4	6313.ZZ.C3	3900	3900	4790	2910	6325
250	2	6314.ZZ.C3	3225	3225	4050	2300	5210
250	4	6314.ZZ.C3	4380	4380	5480	3280	6720
280	2	6314.ZZ.C3	5300	3715	6500	2715	6300
280	4	6317.ZZ.C3	6300	5100	7800	4100	8541
315	2	6317.C3	5900	4000	8000	3000	6700
315	4	6319.C3	7100	5100	10700	3150	8380
355	2	6319.C3	6100	1850	14000	800	15390
355	4	6322.C3	9800	3900	18300	2500	25860
355	6	6322.C3	10500	4700	20700	3500	29600
355	8	6322.C3	12500	6000	21500	3600	32580
400	2	6320.C3	10000	3900	16000	1000	16000
400	4	6324.C3	11200	3900	18500	1600	31140
400	6	6324.C3	12500	4800	19500	2200	35650
400	8	6324.C3	12800	4950	21500	2900	39240

Připustná zatížení platí pro provoz při 50 Hz. Při provozu s 60 Hz jsou údaje o 10% redukovány.



- | | |
|----------------------------|-----------------------------|
| 1. Hřídelové těsnění | 16. Vnitřní ložiskové víčko |
| 2. Přední ložiskové víčko | 17. Ložisko |
| 3. Přední ložiskový štít | 18. Pojistný kroužek |
| 4. Ložisko | 19. Zadní štít |
| 5. Vnitřní ložiskové víčko | 20. Zadní ložiskové víčko |
| 6. Rotor | 21. Hřídelové těsnění |
| 7. Stator | 22. Ventilátor |
| 8. Kostra | 23. Pojistný kroužek |
| 9. Těsnění | 24. Kryt ventilátoru |
| 10. Svorkovnicová skříň | 25. Příruba |
| 11. Kabelová vývodka | 26. Šrouby |
| 12. Svorkovnicová deska | 27. Vlnová podložka |
| 13. Těsnění | |
| 14. Kryt svorkovnice | |
| 15. Závěsné oko | |



MOTOR-GEAR

Sídlo firmy:

MOTOR-GEAR a. s.
U Habrovky 247/11
140 00 Praha 4

e-mail: motorgear@motorgear.cz
www.motorgear.cz

Provozovna:

MOTOR-GEAR a.s.
Martinská čtvrt 1800
744 01 Frenštát pod Radhoštěm

Tel: +420 556 830 660
+420 556 830 711
+420 556 830 808
Fax: +420 556 830 661

katalog č. MA01.1, březen 2012