

6.11 Příslušenství

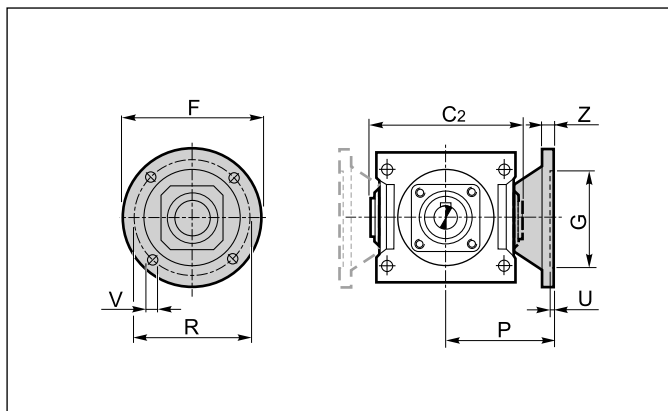
6.11 Accessories

6.11 Zubehör

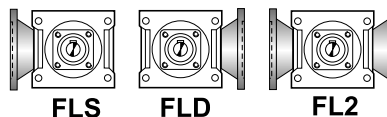
Výstupní příruba

Output flange

Abtriebsflansch



	R				
	19	24	28	38	48
C2	130	150	180	210	240
F	140	160	200	250	250
G_{F7}	95	110	130	180	180
P	85	100	120	145	175
R	115	130	165	215	215
U	3.5	4	4.5	5	5
V	10	12	14	16	16
Z	10	12.5	16	20	20



6.12 Mazání

6.12 Lubrication

6.12 Schmierung

Pravouhlé převodovky jsou dodávány s výpustným, hladinovým a odvzdušňovacím šroubem. V objednávce je proto nutno specifikovat montážní polohu.

Right angle gearboxes require oil lubrication and are equipped with filler, level and drain plugs.

Die Winkelgetriebe sind für die Ölschmierung mit Einfüll-, Ölstand- und Ablassstopfen versehen.

Pravouhlé převodovky velikosti 19 jsou dodávány se syntetickou životnostní náplní.

The mounting position should always be specified when ordering the gearbox.

Bei der Bestellung ist immer die gewünschte Montageposition anzugeben.

The right angle gearbox size 19 is lubricated for life.

Das Winkelgetriebe Größe 19 ist Lebensdauer geschmiert.

Montážní poloha a množství maziva (l)

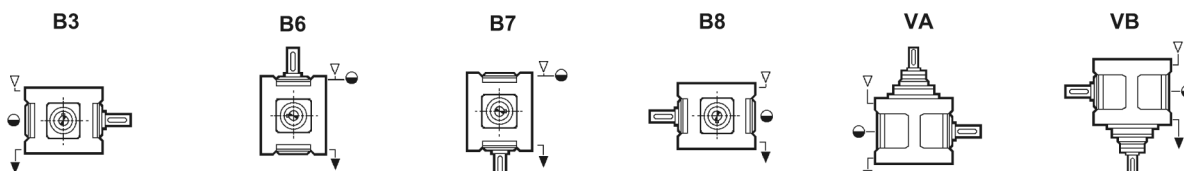
Mounting positions and lubricant quantity (litres)

Montageposition und Ölmenge (Liter)

Uvedené hodnoty množství maziva jsou přibližné a odpovídají montážní poloze převodovky, standardním pracovním podmínkám, standardní teplotě prostředí a vstupním otáčkám 1400 min⁻¹. Pokud jsou pracovní podmínky odlišné kontaktujte nás.

The oil quantities stated in the tables are approximate values and refer to the indicated working positions, considering operating conditions at ambient temperature and an input speed of 1400 min⁻¹. Should the operating conditions be different, please contact the technical service.

Die in der Tabellen angegebenen Daten sind Richtwerte. Die Ölmenge beziehen sich auf die angegebene Betriebsposition. Dabei werden Betrieb bei Umgebungstemperatur und Antriebsdrehzahl von 1400 min⁻¹ berücksichtigt. Falls die Betriebsbedingungen anders sind, dann ist das technische Büro zu befragen.



R	B3	B6	B7	B8	VA	VB
19	0.2	0.2	0.2	0.2	0.2	0.2
24	0.4	0.8	0.8	0.4	0.6	0.5
28	0.9	0.8	0.8	0.8	0.9	0.8
38	1.6	3.0	3.0	2.0	2.7	2.7
48	4.0	5.6	5.6	5.6	5.6	5.6

Poloha svorkovnice

Terminal board position

Lage des Klemmenkastens

